



नमुना २८
(नियम ६० पहा)

सातारा नगर परिषदेच्या

सन २०१७-१८-या वर्षाच्या

वार्षिक लेख्यांचा

सारांश

नमुना २८

(नियम ६० पहा)

सातारा नगर परिषदेच्या सन २०१७-१८ च्या वर्षाच्या वार्षिक लेख्यांचा सारांश

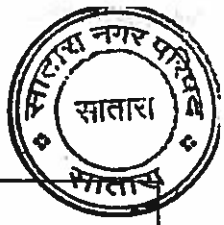
जमा				
जमा रक्कमा	लेखा संकेतांक	अर्थ संकल्पीय अंदाज	रक्कम	वाढ किंवा घट
कार्य संकेतांक				
भाग एक				
महसुली प्राप्त रकमा				
क	कर महसूल			
	मालमत्ता करावरील एकत्रित कर	91111190000	१४,००,००,०००	७,०२,८०,४८४ / (-)
	वसुली आगाऊ रक्कम	91111190001	७,००,०००	७,३६,८७० / (+)
	निवासी मालमत्ता			-
	औद्योगिक मालमत्ता			-
	संस्था			-
	वाणिज्यिक			-
	राज्य शासन			-
	मालमत्ता			-
	केंद्र सरकारची मालमत्ता			-
	खुल्या जमिनी (अकृषिक)			-



खर्च

खर्च				
खर्च रकमा	लेखा संकेतांक	अर्थ संकल्पीय अंदाज	रकम	वाढ किंवा घट
कार्य संकेतांक				
भाग दोन				
महसुली खर्च				
क	आस्थापना खर्च			
१	वेतन	03221100000	१५,१०,४५,०००	१५,२३,०८,१९१
	सर्व			
	मूल	03221110000	५,०३,००,०००	४,६६,६६,९५२ (-)
	महागाई भत्ता	03221120000	८,१६,३०,०००	८,६६,५४,८७६ (-)
	ग्रेड पे	03221100000	१,००,००,०००	९२,४४,६०६ (-)
	घरभाडे भत्ता	03221140000	५५,००,०००	५०,६२,४६६ (+)
	व्यवसाय न करण्याचा भत्ता			
	इतर			
२	मजुरी			
३	भत्ते			
	अनाविलिन भत्ता	03221390000	४५,०००	५०,०६४ (+)
	धुलाई भत्ता	03221310000	२,६०,०००	२,३५,५२८ (-)

जमा				
जमा रकमा	लेखा संकेतांक	अर्थ संकल्पीय अंदाज	रकम	वाढ किंवा घट
कृषिविषयक जमिनी				
विशेष स्वच्छता कर		१,२०,००,०००	९५९९७८६	(-)
जाहिरात कर	९२०११२०००००	२,००,०००	२०८०४४	(+)
विशेष शिक्षण कर	९४७११४०००००	४५,००,०००	४८९९६४२	(+)
वृक्ष उपकर	९४८११९०००००	५०,००,०००	४४९९२९३	(-)
करमणूक कर (शो टॅक्स)	९१७११३१००००	४०,०००	२८०५५	(-)
अग्निशमन कर		९५,००,०००	९२५७५७४	(-)
एकूण (क)		९६,३९,४०,०००	९९३९२४५९	
ख	अभिहस्तांकित महसूल आणि भरपाई			
	शासनाने वसूल केलेल्या करांचा आणि शुल्कांचा हिस्सा			
	सर्व			
	मालमत्ता हस्तांतरण / मुद्रांक शुल्क अनुदान	०४३१२११००००	२,५०,००,०००	९६३९९२३० (-)
	करमणूक कर अनुदान	०४३१२१२००००	५०,००,०००	३०६७७७८ (-)



खर्च				
खर्च रकमा	लेखा संकेतांक	अर्थ संकल्पीय अंदाज	रकम	वाढ किंवा घट
	अतिकालिक भत्ता	03221320000	१०,०००	१०,६४१ / (+)
	वहातुक भत्ता	03221390000	२३,००,०००	२०,११,३६७ / (+)
	ऑडीट रिकव्हरी / जादा गेलेले वसुल			
४	लाभ			
	सर्व			
	वैद्यकीय प्रतिपूर्ती	03221410000	१०,००,०००	१०,४५,४४६ / (+)
	कालबद्ध फरक/६ वा वेतन आयोग फरक	03221490000	५०,००,०००	२६,०३,०५३ / (-)
	कर्मचाऱ्यांचा विमा		६,०००	-
	कर्मचारी साहित्य (रेनकोट, छत्री)		४,५०,०००	-
	कर्मचाऱ्यांना गणवेश	03221450000	१,५०,०००	१४,६३४ / (-)
	एच आर डी कार्यक्रम			
	बोनस आणि बक्षिसे	03221470000	४६,७०,०००	४६,७०,००० / -
	इतर (वेतन वाढ फरक)		०	
५	अंशदान			
	वेतन राखीव निधी	04329400000	२०,००,०००	-
	अग्नि सुरक्षा निधी		५,००,०००	-
	प्रतिनियुक्तीवरील कर्मचाऱ्यांचे निवृत्तीवेतन	03221520000	१०,००,०००	६०२,५६५ / (-)

जमा

जमा रक्कमा	लेखा संकेतांक	अर्थ संकल्पीय अंदाज	रक्कम	वाढ किंवा घट
कर महसूल अनुदान/जमिन महसूल	04312130000	२,००,०००	-	
मोटार वाहन कर अनुदान	0431214000			
खनिज कर (लहान)	04312150000			
खनिज कर (मोठे)	04312160000			
पाणी उपकर	04312170000			
इतर (कोर्ट अनुदान)	04312190000	२०,०००	२०,००० /	-
कर आणि शुल्क यांच्या बदल्यात भरपाई				
सर्व				
जकात कराच्या बदल्यात भरपाई (सहाय्यक अनुदान)	04312210000	२८,३५,००,०००	२८,३५,००,००० / (-)	
यात्रेकरू अनुदान				
व्यवसाय कर				
इतर				
सवलतीच्या बदल्यात भरपाई				
इतर				



खर्च				
खर्च रक्कमा	लेखा संकेतांक	अर्थ संकल्पीय अंदाज	रक्कम	वाढ किंवा घट
रजा वेतन अंशदान	03221520000	५,००,०००	३५८,६६३ ✓	(-)
भविष्य निर्वाह निधी		२०,००,०००	-	
घसारा निधी		५,००,०००	-	
६ मोबदला				
सर्व				
पदाधिकारी नसलेले				
सल्लागार				
संगणक ऑपरेटर, कनिष्ठ अभियंता प्रशिक्षणार्थी, वाहन चालक इत्यादी मानधन	03221690000	४०,००,०००	३६,७०,८१५ ✓	(-)
इतर				
७ निवृत्ती वेतन आणि अंतिम लाभ				
सर्व				
नियमित निवृत्ती वेतन	03921710000	८,९०,००,०००	७४५,७४,९३९ ✓	(-)
कुटुंब निवृत्तीवेतन	02921720000			
निवृत्ती वेतनाचे अंशराशीकरण	03921730000			
उपदान	03921740000			
निवृत्ति वेतनावरील प्रवास भत्ता				

जमा				
जमा रकमा	लेखा संकेतांक	अर्थ संकल्पनीय अंदाज	रकम	वाढ किंवा घट
	एकूण (ख)		३१,३७,२०,०००	२५,९३,७९,७९३ /
ग	महसुली अनुदाने, अंशदान आणि अर्थसहाय्य			
	महसुली अनुदाने			
	सर्व			
	महागाई भत्ता	०४३१३११००००		
	कर्मचाऱ्यांचे वेतन व भत्ते	०४३१३१२००००		
	इतर			
	खर्चाची प्रतिपूर्ती			
	आर्थिक व सामाजिक जातनिहाय सर्वेक्षण अनुदान	०४३१३२१०००१	५,००,०००	-
	जनगणना अनुदान	०४३१३२१००००	३०,०००	२९०९९ / (-)



खर्च				
खर्च रकमा	लेखा संकेतांक	अर्थ संकल्पीय अंदाज	रकम	वाढ किंवा घट
निवृत्ति वेतनावरील इतर अंतिम लाभ				
८ इतर				
एकूण (क)		२५,२८,२९,०००	२२,८८,२३,०८०	
ख प्रशासकीय खर्च				
१ कार्यालयीन खर्च				
सभासद मिटींग भत्ता		९,००,०००	६३,०००	(-)
पाणी आकार	३१२२२११०००	-	-	
वीज आकार				
स्ट्रीट लाईट	२४१२२१२००००	९,२०,००,०००	६६,००,०००	(-)
इतर वीज आकार	०३९२२१२००००	२,३०,००,०००	९८,६०,६६०	(-)
अल्पोपहारावरील खर्च / चहापान	०३९२२१३००००	२,५०,०००	२४,३,९५२	(-)
मुद्रण व लेखनसामग्री (छपाई)	०३९२२१४००००	८,००,०००	७,५२,६५६	(-)
कार्यालयीन उपभोग्य वस्तूंची खरेदी स्टेशनरी,		४,७५,०००	५,९३,९४२	(+)

जमा				
जमा रकमा	लेखा संकेतांक	अर्थ संकल्पीय अंदाज	रकम	वाढ किंवा घट
	पशुगणना मानधन	04313290001		
	आर्थिक गणना मानधन	04313290002		
	शिक्षण उपकर	04313320000	६,००,०००	-
	रोजगार हमी कर (रिबेट)			
	हुतात्मा स्मारक देखभाल दुरुस्ती अनुदान	04313290005	११,००,०००	१०,७९,८१४ / (-)
	इतर उपकर	04313390000		
	इतर	04313290000		
	नागरी आरोग्य केंद्र	04332300000	७०,००,०००	-
	एकूण (ग)		९२,३०,०००	११०४,८८३ /
घ	नगरपरिषद मालमत्तांपासून भाड्याचे उत्पन्न			
	जमिनीपासून भाडे			
	सर्व			



खर्च				
खर्च रकमा	लेखा संकेतांक	अर्थ संकल्पीय अंदाज	रकम	वाढ किंवा घट
फर्निचर				
मुद्रांक खर्च (बारनिशी)	03122240000	20,000	१०२०२/	(-)
अध्यक्ष मानधन	0221690000	५०,०००	३९६००/	(-)
मालमत्तेचा विमा/ वाहन विमा	83022160000	१,५०,०००	१३५०६९/	(-)
बिगर सिंचन पाणीपट्टी	31425100000	१३,००,०००	११२५३२२/	(-)
२ भाडे, दर व कर				
उपकरण भाडे		१,६४,०००	१६४०००/	-
दूरध्वनी	03922210000	४,००,०००	५३०५३६/	(+)
भ्रमणध्वनी	03922220000	-	१६६०२३/	(+)
फॅक्स आणि तार			-	-
टपाल व कुरियर आकार	03922240000		-	-
प्रदूषण नियंत्रण मंडळाला उपकर	31922250000		-	-
खाजगी पाणी टँकर भाडे	32122290000	७,००,०००	५१२३५२/	(-)
३ दळणवळण खर्च				
सर्व			-	-
दूरध्वनी व फॅक्स			-	-
भ्रमणध्वनी			-	-

जमा				
जमा रकमा	लेखा संकेतांक	अर्थ संकल्पनीय अंदाज	रकम	वाढ किंवा घट
खुल्या जागा भाडे	45714110000	80,00,000	2९,९१,००३	
इमारती भाडे	45714200000	७०,००,०००	४३,६२,४०९	
मंगल कार्यालय भाडे	51214290000			
कर्मचारी वसाहत	45714210000			
निवासी जागा (कर्मचारी वसाहती व्यतिरिक्त)	45714220000			
कार्यालयाची जागा				
दुकाने	45714240000			
इतर				
इतर स्थिर मत्तांपासून भाडे				
संयंत्र आणि यंत्रसामग्री यांपासून भाडे				
विद्युत संच मांडणी पासून भाडे				
वाहनांपासून भाडे	81114600000 85014600000	-	१८०,०००	(+)
कार्यालये सामग्री संगणक व परिबद्ध क्षेत्र		-	-	
फर्निचर आणि खिळण्या यांपासून भाडे		-	-	
इतर मत्तांपासून भाडे			९९,२२४	(+)
पुढील चालवले रकम				



खर्च

खर्च रकमा	लेखा संकेतांक	अर्थ संकल्पीय अंदाज	रकम	वाढ किंवा घट
टपाल व कुरियर आकार				
४ पुस्तके आणि नियतकालिके				
सर्व				
वर्तमानपत्रे	03922410000	२०,०००	३२५३८	(+)
नियतकालिके आणि मास पत्रिका				
इतर				
५ प्रवास व वाहन भत्ता				
सर्व				
प्रवास भत्ता	03922510000	५०,०००	४९३३१	(-)
वाहन भत्ता	03922520000	४,५०,०००	५०६६९९	(+)
६ पेट्रोल, तेल व वंगण	83022600000	३०,००,०००	२८९६८१५	(-)
७ फी				
मोजणी फी		१,००,०००	१२६०००	(+)
टॅक्स कन्सल्टंट फी	04322790000	२,००,०००	९३६५५	(-)
कायदेविषयक फी	07622720000	५,००,०००	४४६५१९	(-)
अभियांत्रिकी सेवा/आर्किटेक्चर फी	04322790000	२०,००,०००	२२५९९४२	(+)
पर्यावरण अहवाल फी	34322740000	२,९०,०००	-	-

जमा				
जमा रक्कम	लेखा संकेतांक	अर्थ संकल्पीय अंदाज	रक्कम	वाढ किंवा घट
	एकूण (घ)	१,१०,००,०००	७६,३२,५६६ ✓	
ड	फी वापरकर्ता आकार आणि द्रव्यदंड			
	नगरपालिका मालमत्तांचा तात्पुरता वापर करण्याकरिता आकार			
	नाट्यगृह भाडे	८,००,०००	८,३०,००० ✓	(+)
	तात्पुरते बांधकाम उभारणे			
	बांधकाम साहित्याचा साठा करणे			
	अतिक्रमण फी			
	रस्ता कमी करण्याची फी			
	वाहन आकार			
	पार्किंग आकार			
	सुविधांचा वापर करण्याकरिता आकार पोहणे फी			



खर्च					
खर्च रक्कमा	लेखा संकेतांक	अर्थ संकल्पीय अंदाज	रक्कम	वाढ किंवा घट	
	तांत्रिक मंजूरी फी	12222730000	२५,००,०००	२२,२९,२५२ ✓	(-)
	पाणी तपासणी फी	31222790000	९,५०,०००	९,४९,६२० ✓	(-)
८	जाहिरात व प्रसिद्धी				
	सर्व				
	सर्वसाधारण जाहिराती	07322810000	२,००,०००	०.००० ✓	(-)
	योजनेची प्रसिद्धी	07322820000	६,००,०००	९६९,६६६ ✓	(+)
	विशेष प्रसंगावरील जाहिरात		२५,०००	२९६० ✓	(-)
	प्रकल्प अहवाल फी		९६,००,०००	९५,६४,९२२ ✓	(+)
९	इतर				
	एकूण (ख)		५,३०,३४,०००	४,६३,६२,४६० ✓	
ग	व्याज व वित्त आकार				
	१. भारत सरकारकडून मिळणाऱ्या कर्जावरील व्याज	04323100000			

जमा				
जमा रकमा	लेखा संकेतांक	अर्थ संकल्पिय अंदाज	रकम	वाढ किंवा घट
अग्निशमन भाडे		३०,०००	४२३४७ ✓	(+)
सेफटीक टँक भाडे		३,००,०००	३६४३२० ✓	(+)
उद्यान फी		१,१०,०००	७५,००० ✓	(-)
दवाखाना फी		२५,०००	२७३४० ✓	(-)
हातगाडा परवाना फी		२५,००,०००	२३६६६३४ ✓	(-)
मंडई फी		८,००,०००	८००४४ ✓	(+)
मंडप फी		४,००,०००	२६२६७७ ✓	(-)
पाणी कर		३,५०,००,०००	२७६८५३१५ ✓	(-)
बांधकाम पाणी कर		०		
किरकोळ पाणी विक्री		३०,०००	३३३८७ ✓	(+)
प्रकाशने				
मोजमाप साधन (मीटर)				
शौचालय दाखला फी		१०,०००	७१०० ✓	(-)
नोंदणी, अनुज्ञप्ती आणि ना-हरकत प्रमाणपत्र फी				
सर्व				
परवाना फी				



खर्च				
खर्च रकमा	लेखा संकेतांक	अर्थ संकल्पीय अंदाज	रकम	वाढ किंवा घट
२. महाराष्ट्र शासनाकडून घेतलेले कर्ज व व्याज	04323200000	५८६७ ४०,००,०००	२९९९.०६३	(+)
		८०१४	२५९९.९४०	
३. कर्जावरील हमी शुल्क	04322790000	५,००,०००	-	-
४. बँक आकार			-	
५. इतर			-	
एकूण (ग)		४५,००,०००	४६,३७,९०३	
घ	मत्तांची दुरुस्ती व परिरक्षण			
नाट्यगृह इमारत	53124200000	४,५०,०००	१२९९३२	(-)
मंडई इमारत	44224200000	१,००,०००	८२९९	(-)
ऑफीस इमारत	45224200000	२०,००,०००	५९९९४२	(-)
शाळा इमारत	21924200000	२४,५०,०००	१९५५९९५	(-)
कर्मचारी निवासस्थाने	45424200000	३,००,०००	८२९९४	(-)
समाज मंदिरे	45424200000	८,००,०००	३५९३९९	(-)
शॉपिंग सेंटर दुरुस्ती	45124200000	२,००,०००	-	-

जमा				
जमा रक्कम	लेखा संकेतांक	अर्थ संकल्पनीय अंदाज	रक्कम	वाढ किंवा घट
पुनर्विधिग्राहीकरण फी				
अनुज्ञप्ती फी - हॉटेल		१५,०००	२,१५,००० ✓	(+)
दुकाने व्यवसाय दाखला फी		२,००,०००	-	
नळ जोडणी फी		२,५०,०००	३,१०,००० ✓	(+)
रस्ता खुदाई नुकसान भरपाई		३,५०,०००	३,६०,००० ✓	(+)
माहिती अधिकाऱ्याखालील फी		३५,०००	४४,४०० ✓	(+)
विवाह नोंदणी फी		५०,०००	६४,४०० ✓	(+)
इमारत छाननी फी/परवाना फी		१,५०,०००	३०,००० ✓	(-)
बांधकाम परवानगी आकार		-	१०१,६०० ✓	(+)
उत्प्रेषण कर सर्व		२,६०,०००	६४,१०० ✓	(+)
वसुली आकार				
पाडून टाकण्याचा आकार				
पर्यवेक्षण आकार				
विकास कर		१,२५,००,०००	१,४०,६३,६६० ✓	(+)
प्रिमीयम		१,२०,००,०००	१,०२,५५,३०० ✓	(+)
गुंठेवारी				
निपटारा आकार				



खर्च

खर्च रकमा	लेखा संकेतांक	अर्थ संकल्पिय अंदाज	रकम	वाढ किंवा घट
हुतात्मा स्मारक	45424200000	१,००,०००	७०१६०	(-)
पुतळे मेंटेनन्स	55924200000	५०,०००	३५,०००	(-)
कास बंगला	454242200000	०	-	-
पोहणे तलाव	45424390000	०	-	-
गोडोली दवाखाना	62124200000	१,००,०००	-	-
सिग्नल देखभाल दुरुस्ती	24224900000	१,००,०००	-	-
शिवाजी सभागृह				
हॉकर्स झोन तयार करणे				
पाणी पुरवठा देखभाल दुरुस्ती				
कास	31924390000	१२,००,०००	३०८३०६	(-)
शहापूर	3192440000	६०,००,०००	६२०३२५६	(+)
वितरण नलिका देखभाल	319249000	५५,००,०००	५०६४.००५	(-)
पाण्याच्या टाक्या हौद बोअर दुरुस्ती देखभाल	3192440000	५,००,०००	५३६०३५	(+)
गटारे व नाले	23124320000	५,००,०००	१०४५.३५४	(+)
मार्ग व पदपथ	21424330000	५५,००,०००	२८४१.६५६	(-)
प्रसाधनगृहे, सार्व. शौचालय व मुतान्या	35324340000	३०,००,०००	२६२२०६८	(-)
उद्याने	551243900000	३०,००,०००	१५५४.५५८	(-)

जमा

जमा रकमा	लेखा संकेतांक	अर्थ संकल्पीय अंदाज	रकम	वाढ किंवा घट
इतर अपिल फी		0		
हस्तांतरण आकार				
सर्व				
फेरफार फी				
हस्तांतरण फी / नाव नोंद फी		२५,०००	३६५८० /	(+)
जन्म मृत्यू नोंद फी		२,५००	२८६८ /	(+)
इतर				
दस्तऐवज आकार				
सर्व				
प्रमाणपत्रे				
नकल फी		१३,००,०००	१३,६६,२०९ /	(+)
आराखड्याच्या प्रती				
इतर				
द्रव्यदंड आणि शास्ती				
सर्व				
नोटीस फी		१०,०००	१४८५९ /	(+)
विलंब प्रदान				



खर्च

खर्च रकमा	लेखा संकेतांक	अर्थ संकल्पीय अंदाज	रकम	वाढ किंवा घट
तलाव देखभाल दुरुस्ती	32924390000	१,५०,०००	१,१६,५०६	(-)
वीज संच मांडणी (स्ट्रीट लाईट देखभाल व दुरुस्ती)	24124500000	४५,००,०००	४३,५३,०६०	(-)
वाहने	83024600000	८,००,०००	८,८६,५३२	(+)
कार्यालयीन सामग्री, संगणक	07224700000 03124700000	३,००,०००	२,७८,६३८	(-)
सॉफ्टवेअर देखभाल, दुरुस्ती	07224700000	१८,००,०००	१८,४६,२४३	(+)
इतर बांधकामे	07924900000	१०,०००	-	-
फर्निचर दुरुस्ती		५,०००	६,२००	(+)
मटण मार्केट इमारत दुरुस्ती		२५,००,०००	१,१०,६१,६७७	(-)
एकूण (घ)		४,९९,९५,०००	३,९४,९९,७७६	
अ	व्यवहाराकरिता आणि कार्यक्रम अंमलबजावणीकरिता खरेदी			
१. पुरवठ्याकरिता पाण्याची खरेदी	31225100000	७०,००,०००	१,५६,७१,१२५	(-)
रसायने खरेदी	31925100000	१०,००,०००	७,६४,०००	(-)

जमा				
जमा रकमा	लेखा संकेतांक	अर्थ संकल्पीय अंदाज	रकम	वाढ किंवा घट
भागणी आकार				
नियमाधीन आकार				
अनाधिकृत बांधकामावरील शास्ती		१०,००,०००	६३१७५३	(-)
ठेकेदार / पुरवठादार यांचेकडून वसूल केलेली शास्ती		२,००,०००	३१४२५१	(+)
सर्व				
ईटीपी आकार				
१९९९ (१०९)		५०००	३६८५	(+)
१९९९ (१०९) र १९९९ (१०९)			६४७६४३	(+)
एकूण (ड)		६,८०,९२,५००	७१३,५१,२७७	
च	विक्री व भाडे आकार			
नमुने आणि प्रकाशने यांची विक्री	०७३१६१३००००	१०,००,०००	७४३०२०	(-)
सर्व				
निविदा नमुने	०७३१६११००००			
आराखडे व नकाशे	०७३१६१२००००			



खर्च

खर्च रक्कमा	लेखा संकेतांक	अर्थ संकल्पीय अंदाज	रक्कम	वाढ किंवा घट
जंतूनाशके खरेदी	66325320000	१,५०,००,०००	१,५६,९८,३७७	(+)
पाणी पुरवठा हत्यारे खरेदी	31925200000	५०,०००	-	-
आरोग्य विभाग हत्यारे खरेदी	34325200000	२,००,०००	२,१३,५३०	(+)
कचरा संकलन	34125590000	६२,००,०००	६०,९९,९४८	(-)
नागरी आरोग्य केंद्र	63032300000	७०,००,०००	४८,५६,६६९	(-)
२. स्वच्छता मोहिम	34325790000	१२,००,०००	१,१६,२,४०८	(-)
३. रस्ते नाले गटारे सफाई	34327900000	६०,००,०००	५४,५१,०२३	(-)
४. साथीचे रोग	63925790000	१,००,०००	७७,०४०	(-)
५. शौचालय टाक्या उपसणे	35324340000	१०,००,०००	४३,४९५	(-)
६. इतर कार्यक्रमांवरील खर्च			-	-
निवडणूक खर्च	05025790000	३,००,०००	२,४०,५२१	(-)
डॉ. आंबेडकर जयंती साजरी करणे	03125790000	४,२५,०००	४,३२,८४६	(+)
वृक्षारोपण		६,५०,०००	६,७२,०६४	(+)
गणेश विसर्जन		०	-	-
पशुगणना मानधन	05025790000	०	-	-
आर्थिक गणना	05025790000	०	-	-

जमा				
जमा रकमा	लेखा संकेतांक	अर्थ संकल्पीय अदाज	रकम	वाढ किंवा घट
नगरपालिका प्रकाशने	07316130000			
इतर				
भांडारे आणि भंगार यांची विक्री	07316200000	२,००,०००	१६६६२५/-	(-)
खत विक्री		५,०००	-	-
एकूण (च)		१२,०५,०००	१६६६२५/-	
छ	व्याजापासून उत्पन्न			
बँक ठेवीवरील व्याज	04317100000	१,२०,००,०००	१०९८५७७८/-	(-)
टपाल कार्यालयातील ठेवीवरील व्याज				
वित्तीय संस्थांमधील ठेवीवरील व्याज				
कर्मचाऱ्यांच्या कर्जे आणि अग्रिमे यांवरील व्याज				
इतरांना दिलेल्या कर्जावरील व्याज				
लाभांश				



खर्च

खर्च रक्कमा	लेखा संकेतांक	अर्थ संकल्पनीय अंदाज	रक्कम	वाढ किंवा घट
घरपट्टी परतावे	91029500000	१५,००,०००	११५०,६६६	(-)
इतर परतावे	04329500000	१,००,०००	-	-
जनगणना खर्च	05025790000	३०,०००	२६,०६६	(-)
आर्थिक सामाजिक सर्वेक्षण	05025750000	५,००,०००	-	-
वृक्षगणना		०	-	-
कूपनलिका व साहित्य खरेदी		०	-	-
घन कचरा व्यवस्थापन		५,००,०००	२६,९६२५	(-)
विद्युत साहित्य खरेदी		४०,०००	११५,२५४	(+)
खत निर्मितीसाठी कलचर खरेदी		२,००,०००	३५,३००	(-)
एकूण (ज)		४,८९,९५,०००	३८५,०६,५०३	
च	दिलेली महसुली अनुदाने, अंशदाने आणि अर्थसहाय्ये			
	१. अनुदाने			
	२. अंशदाने			

जमा				
जमा रकमा	लेखा संकेतांक	अर्थ संकल्पीय अंदाज	रकम	वाढ किंवा घट
धकित घरपट्टीवरील / विलंब आकार	91115830000	२,८०,००,०००	३,२३,४४,४१२	(+)
एकूण (छ)		४,००,००,०००	४,३३,२९,८०१	
ज	समपहत्त ठेवी / ना-परतावा ठेवी इत्यादी			
	समपहत्त ठेवी			
	ना-परतावा ठेवी			
	व्यपगत ठेवी			
	इतर			
	एकूण (ज)			
झ	इतर उत्पन्न			



खर्च

खर्च रक्कमा	लेखा संकेतांक	अर्थ संकल्पनीय अंदाज	रक्कम	वाढ किंवा घट
शिक्षण मंडळ	82227200000	१,८४,००,०००	१,०३,३८,८९८	(-)
अग्निशमन केंद्र	81127200000	०		-
लोकल सेल्फ गव्हर्नमेंट	03127200000	०		-
३. अर्थसहाय्य				
४. जनतेकरिता कल्याण कार्यक्रम				
शिक्षक दिन साजरा करणे	08027490000	०		-
कृषी जागर साहित्य संमेलन	08027490000	०		-
अंत्यसंस्कार मंडळांना अर्थ सहाय्य	58027300000	८,००,०००	६,७८,२८५	(-)
अंध अपंग कल्याणकारी योजना	08027490000	१५,००,०००	१५,५८,२६०	(+)
मराठी भाषा पंधरवडा साजरा करणे	08027490000	०	-	-
माजी सैनिकांसाठी निधी	08027490000	२०,००,०००	१२,०८,४४१	(-)
क्रीडा कार्यक्रम	08027420000	१०,००,०००	५१,२,०००	(-)
स्काऊट आणि गाईड कार्यक्रम / वाचनालय	08027430000	३०,०००	३०,०००	-
जयंती साजरी करणे (शिवजयंती व प्रतापसिंह महाराज)	08027490000	५,००,०००	६,०८,५५०	(+)

जमा				
जमा रक्कमा	लेखा संकेतांक	अर्थ संकल्पीय अंदाज	रक्कम	वाढ किंवा घट
मत्तांच्या विक्रीवरील नफा				
कर्मचाऱ्यांकडून वसुली / ऑडीट वसुली व इतर	043192000000	२,००,०००	१८२,५०४	(-)
देणग्या				
किरकोळ जमा / जादा गेलेला वसूल	043199000000	१५,००,०००	१५६४५४३	(+)
घरपट्टी सूट		२,००,०००	१२५६३५	(-)
लाभार्थी हिस्सा (IHSDP)		१,५१,१५,०००	६४१५०००	(-)
साक्षी भत्ता	043199000000	१,०००	-	-
निलेखित केलेली अधिक्य तरतूद	043318300000			
वृक्ष राखीव निधीकडून वर्ग रक्कम	043315100000			
वेतन राखीव निधीकडून वर्ग रक्कम	043315100000			
प्रॉ. फंड खातेमधून जमा				
एकूण (झ)		१,७०,१६,०००	११२,६०,१८२	
एकूण भरलेली जमा			४८६४,२९,८८७	



खर्च

खर्च रक्कमा	लेखा संकेतांक	अर्थ संकल्पीय अंदाज	रक्कम	वाढ किंवा घट
न. पा. वर्धापन दिन साजरा करणे	08027490000	५,००,०००	५,६१,२५० ✓	(+)
एकूण (च)		२,४७,३०,०००	२,२४,६७,८३४ ✓	-
छ	तरतुदी आणि निर्लेखित करणे			
१. कर महसुलाच्या शंकास्पद प्राप्य रकमांकरिता तरतुदी				
सर्व				
अभिहस्तांकित महसूल				
भाड्याचे उत्पन्न				
फी आणि वापरकर्ता आकार				
इतर				
२. स्थिर मत्ता निर्लेखित करणे				
३. जंगम मालमत्ता निर्लेखित करणे				
४. संकीर्ण उत्पन्न निर्लेखित करणे				

जमा				
जमा रकमा	लेखा संकेतांक	अर्थ संकल्पीय अंदाज	रकम	वाढ किंवा घट
कार्य संकेतांक				
भाग तीन				
भांडवली जमा				
क	विशिष्ट प्रयोजनाकरिता अनुदाने, अंशदाने			
	भारत सरकार आय. एच. एस. डी. पी.	04332190000	0	-
	वित्त आयोगाकडून अनुदान (१३ वा वित्त)	04332110000	0	-
	१४ वा वित्त	04332110000	१२,००,००,०००	५०७,८०,५१३ ✓
	महाराष्ट्र शासन कास धरण उंची वाढविणे	04332190000	0	-
	दलित वस्ती पा. पु.		१०,००,०००	-
	युडी-६	04332230000	३३,३४,०००	३३३४००० ✓
	नगरोत्थान अनुदान (जिल्हा स्तर)	04332290000	९१,००,०००	८२०३००० ✓
	अग्निशमन केंद्र बांधणे आणि सुरक्षा अभियान (जिल्हा स्तर)	04332300000	९,००,०००	१८२०००० ✓
	वैशिष्ट्यपूर्ण अनुदान	04332290000	१,००,००,०००	-
	अमृत योजना (छा. म्यु.)		७,५०,००,०००	२८३,८५,००० ✓
	नगरोत्थान (राज्यस्तर)		२५,००,०००	-



खर्च

खर्च रक्कमा	लेखा संकेतांक	अर्थ संकल्पिय अंदाज	रक्कम	वाढ किंवा घट	
५. संकीर्ण खर्च					
६. इतर					
एकूण (छ)					
ज	राखीव निधी आणि संकीर्ण खर्च				
१. शहर विकास संकीर्ण	11129990000	५०,०००	-	-	
२. ऑफीस किरकोळ	03129990000	७,००,०००	१,९३,१०० ✓	(+)	
३. राखीव निधीचे हस्तांतरण (राखीव निधी)		०	-	-	
४. इतर	03129990000	०	-	-	
सर्व		०	-	-	
गौरव आणि स्वागत समारंभ (दिन उत्सव सण सत्कार)	08029910000	४५,००,०००	५१,४४,१०९ ✓	(+)	
पुतळ्याचे अनावरण	0802992000		-	-	

जमा

जमा रकमा	लेखा संकेतांक	अर्थ संकल्पिय अंदाज	रकम	वाढ किंवा घट
NULM		९,००,०००	८४१००० ✓	
खासदार फंड	०४३३२२४००००	४०,००,०००	३७५००० ✓	
आमदार फंड	०४३३२२४००००	०	-	
रस्ते विकास अनुदान	०४३३२२१००००	४,००,००,०००	२६५००,००० ✓	
दलित वस्ती अनुदान	०४३३२२२००००	२,९६,००,०००	१४०,००,००० ✓	
श्रम साफल्य आवास योजना	०४३३२३०००००	०	-	
रमाई घरकुल आवास योजना	०४३३२३०००००	२,५०,०००	-	
पंतप्रधान आवास योजना	०४३३२३०००००	१०,००,०००	-	
मत्स्य विकास महामंडळ	०४३३२३०००००	०	-	
अल्पसंख्यांक अनुदान	०४३३२२९००००	१५,००,०००	-	
स्वच्छ महाराष्ट्र अभियान	०४३३२२९००००	५,२०,००,०००	५,१९,२५,००० ✓	
दलितेतर योजना		२०,००,०००	-	
पायाभूत सुविधांचा विकास		०	-	
नाविन्यपूर्ण योजना		०	-	
लक्ष्मरी आदेश्य केंद्र		५०००,०००	६८०४,९०० ✓	
अभूल योजना (श्रीम रंजित)		-	२१६५,००० ✓	



खर्च

खर्च रकमा	लेखा संकेतांक	अर्थ संकल्पीय अंदाज	रकम	वाढ किंवा घट
पोलीस संरक्षणाचा खर्च				
नैसर्गिक आपत्तीमुळे होणारी हानी	81429940000	३,००,०००	११,१०६	(-)
मोकाट जनावरांचा बंदोबस्त	66925720000	२,००,०००	-	-
अतिक्रमण काढणे	13025400000	५,००,०००	४,५०,५११	(-)
एकत्रित पाणी पुरवठा व मलप्रवाह विल्हेवाट प्रकल्प निधी		५,००,०००	-	-
२५% पर्यावरण निधी		२५,००,०००	-	-
एकूण (ज)		९२,५०,०००	८५,०८,८२६	-
एकूण क र व ग ण च ष ज		-	३८,२६,३८,८१५	-

जमा

जमा रकमा	लेखा संकेतांक	अर्थ संकल्पीय अंदाज	रकम	वाढ किंवा घट
एकूण (क)	-	३४,५०,८४,०००	१९३४५०८४०००	१
ख	सुरक्षित आणि असुरक्षित कर्जे			
भारत सरकारकडून मिळणारे कर्जे				
सर्व				
सुरक्षित कर्जे				
असुरक्षित कर्जे				
महाराष्ट्र शासनाकडून मिळालेली कर्जे नवि - ६ योजना कर्जे	०४३३३२०००००	६६,६६,०००	६६६६०००	
सर्व				
सुरक्षित कर्जे				
असुरक्षित कर्जे				
इतर वित्तीय संस्थांकडून मिळालेली कर्जे				
सर्व				
सुरक्षित				
असुरक्षित				
बंधपत्रे व ऋणपत्रे				



खर्च

खर्च रक्कमा	लेखा संकेतांक	अर्थ संकल्पीय अंदाज	रक्कम	वाढ किंवा घट
कार्य संकेतांक				
भाग चार				
भांडवली खर्च				
क	स्थिर व जंगम मत्ता			
	शाहू कला मंदीर सुधारणा	53141200000	0	-
	श्रमसाफल्य योजना		0	-
	सार्वजनिक शौचालय व मुत्तान्या	35341360000	२०,००,०००	१२०,३८९ (-)
	जलदाय योजना	31041340000	२०,००,०००	१६६५,८५४ (-)
	जलनिस्सारण (गटारे)	33241350000	१,७५,००,०००	६६५६,३८५ (-)
	मागासवर्गीय दुर्बल घटक योजना	04331720000	३४,००,०००	८३५,८५८ (-)
	महिला बाल कल्याण कार्यक्रम	04331710000	३४,००,०००	११११,८५० (-)
	दलित वस्ती	04332220000	१,४०,००,०००	१०४,१६,५२४ (-)
	रस्ते बांधणे	21443330000	५,१०,००,०००	३,१५,१२,२३४ (-)
	एकात्मिक शहर विकास योजना (आयडीएसएमटी)	31032190000	०	-
	अल्पसंख्यांक विकास कार्यक्रम	04332290000	१५,००,०००	१०२,४१६ (-)
	कास धरण उंची वाढविणे	04332290000	२०,००,०००	१५६८,६२३ (-)

जमा

जमा रकमा		लेखा संकेतांक	अर्थ संकल्पीय अंदाज	रकम	वाढ किंवा घट
	सर्व				
	सुरक्षित				
	असुरक्षित				
	इतर				
	एकूण (ख)		६६,६६,०००	६६,६६,००० 7	
ग	प्राप्त ठेवी				
	कंत्राटदार/पुरवठादार यांच्याकडून मिळालेली ठेव	04336800000	२,५०,००,०००	२,५०,००,००० ✓	
	महसुली ठेव				
	कर्मचारी वर्गाकडून मिळालेली ठेव				
	जनतेकडून मिळालेली ठेव				
	इतर ठेवी	04336900000	०		
	शासनाच्या वतीने केलेली वसुली				



खर्च

खर्च रक्कमा	लेखा संकेतांक	अर्थ संकल्पिय अंदाज	रक्कम	वाढ किंवा घट
आरक्षीत उद्यान विकसीत करणे (गेंडामाळ हुतात्मा उद्यान)	55141390000	१,००,०००	-	-
विद्युत दिवे व पोल बसविणे	24141540000	७५,००,०००	६६६४.९४८	(-)
ट्रॅफिक सिग्नल	24241550000	०	-	
स्थानिक विकास कार्यक्रम आमदार/ खासदार फंड	04332240000 04332240000	११,००,००० ५,००,०००	१०,००.४१३ ५८,६६९	(-) (-)
इतर बांधकामे (पूल मोन्या सर्वेक्षक भिंत इ.)	22941390000	१,५०,००,०००	६५६२.६६८	(-)
भूसंपादन	11143100000	२,००,००,०००	१,७७.७३२००	(-)
लहान व मध्यम शहरासाठी पायाभूत सुविधा [U.I.D.S.S.M.T]	04332140000	०	७५००.०००	(+)
सुजल निर्मल अभियान वैयक्तिक शौचालय व नळ जोडणी	04332290000	८५,००,०००	-	-
नगरोत्थान (जिल्हा स्तर)	04332290000	१,१४,००,०००	२३७३०६	(-)
तेरावा वित्त आयोग	04332110000	०	-	-
आय. एच. एस. डी. पी.	04332290000	१,००,००,०००	१०६.७७.८३२	(+)
शिकें शाळा येथिल मैदान विकसीत करणे	54141100000	०	-	-
पेठ भवानी भाजी फळे विक्री केंद्र बांधणे.	44241200000	०	-	-

जमा				
जमा रकमा	लेखा संकेतांक	अर्थ संकल्पीय अंदाज	रकम	वाढ किंवा घट
देय वसुली (वेतन कपाती)	04335700000	२,००,००,०००	२४३,६९,९९५	(+)
देय असलेल्या शासकीय रकमा	04338100000	२,५०,००,०००	२६५,६२,०७४	(+)
तसलमात	04347100000	५०,००,०००	४०,६४,३६०	(-)
शिक्षण कर व	04338100000	३,००,००,०००	३०६,५२,५०४	(+)
रोजगार हमी कर				
इतर		५०,०००	३६,०००	(-)
दोषी वसुली विलंब शुल्क व कर		-	३६,०३६	-
एकूण (ग)		९०,५०,५०,०००	९९५,६३,०६२	
घ	तरतुदी			
	खर्चाकरिता तरतूद			
	सर्व			
	वेतन			
	दूरध्वनी			
	वीज			



खर्च

खर्च रक्कमा	लेखा संकेतांक	अर्थ संकल्पीय अंदाज	रक्कम	वाढ किंवा घट
अग्नी सुरक्षा अभियान	04332290000	९,००,०००	९००९५०	(+)
नविन मुतान्या खरेदी	35441360000	०	-	-
सयाजीराव हायस्कूल रस्ता दुभाजक	21941390000	०	-	-
जुनी मंडई (पेठ भवानी) विकसित करणे.	44241200000	०	-	-
भुयारी गटर योजना	33241320000	२५,००,०००	-	-
फिश मार्केट बांधणे	44341200000	२०,२५,०००	-	-
कुंड्या खरेदी (कॉम्प्युटर)	34441900000	५,००,०००	४९९५००	(-)
न.पा.कार्यालय आग प्रतिबंधक यंत्रणा बसविणे		०	-	-
मटण मार्केट विकसित करणे	44341200000	०	-	-
कर्नल संतोष महाडीक स्मारक बांधणे		०	-	-
१८२ पेठ रविवार शॉपींग सेंटर बांधणे		५,००,०००	-	-
जुना राजवाडा येथे आर्ट गॅलरी करणे.	53941200000	१५,००,०००	-	-
सुवर्ण जयंती नगरोत्थान योजने अंतर्गत गोडोली उद्यान विकसित करणे	55141390000	४५,००,०००	१२९९९५७	(-)
डोंगरी भागाचा विकास करणे.	51941390000	१०,००,०००	७३९७५६	(-)

जमा

जमा रकमा		लेखा संकेतांक	अर्थ संकल्पिय अंदाज	रकम	वाढ किंवा घट
	पाणी				
	इतर				
	व्याजाकरिता तरतूद				
	इतर				
	एकूण (घ)				
ड	इतर दायित्वे				
	कर्मचाऱ्यांची दायित्वे				
	ऋणकोंची दायित्वे				
	उपार्जित व्याज व देय रकमा				
	देय परतावे				
	महसुलाची आगाऊ वसुली				
	विक्री उत्पन्न				
	इतर				



खर्च

खर्च रकमा	लेखा संकेतांक	अर्थ संकल्पीय अंदाज	रकम	वाढ किंवा घट
शाहुकला मंदिर जनरेटर खरेदी		0	-	-
मंगळवार तळे येथील वाचनालया साठी फर्निचर करणे, पुस्तके खरेदी, टॉयलेट बांधणे.	52141800000	१,००,०००	-	-
घनकचरा व्यवस्थापन			-	-
स्वच्छ महाराष्ट्र अभियान	04332290000	६०,००,०००	६१५८०४८ ✓	(+)
११अ/१ चिमणपुरा मेडिटेशन हॉल	53941200000	१०,००,०००	-	-
दलित वस्ती पा. पु.		0	-	-
एल. ई. डी. दिवे बसविणे		१,००,००,०००	१,१५,१०,८६८ ✓	(+)
शाहुकला मंदिर नविन साउंड सिस्टीम बसविणे		0	-	-
मा. श्री. छ. अभयसिंह राजेभोसले उद्यान विकसित करणे.	55141390000	0	-	-
वैशिष्ट्यपूर्ण कामे	21441330000	६५,००,०००	५५,६६,४३३ ✓	(-)
टॉयलेट व्हॅन	35541600000	0	-	-
राजीव आवास योजना/पंतप्रधान	51941200000	१०,००,०००	६,२२,०२२ ✓	(-)
नविन झेरॉक्स मशिन खरेदी	07341700000	0	-	-
रमाई आवास योजना	51941200000	२,५०,०००	-	-

जमा				
जमा रकमा	लेखा संकेतांक	अर्थ संकल्पीय अंदाज	रकम	वाढ किंवा घट
सर्व				
देय अधिक्य वसुली				
एकूण	१००८५२५५		२०२५६८९३६	७



खर्च

खर्च रकमा	लेखा संकेतांक	अर्थ संकल्पीय अंदाज	रकम	वाढ किंवा घट
नवीन संगणक व प्रिंटर खरेदी	07241700000	८,४०,०००	५,४२,६००/	(-)
१४ वा वित्त आयोग	04332110000	१०,००,००,०००	१६,६०,१२६०/	(-)
सी.सी.टी.व्ही. कॅमेरे बसविणे	24941590000	०	-	-
फॉगिंग मशिन खरेदी	66341490000	३,००,०००	-	-
फर्निचर आणि खिळण्या		५०,०००	१,६६,५५०/	(+)
अमृत योजना पा. पु. प्रकल्प		२,८५,००,०००	२,८४,३५,०००/	(-)
ग्रीन स्पेस डेव्हलपमेंट		१,६५,००,०००	१,०६,६२,३६६/	(-)
नगरोत्थान राज्यस्तर		२५,००,०००	-	-
वाहन खरेदी		०	-	-
अग्निशमन विभाग		२७,००,०००	-	-
आरोग्य विभाग		११,००,०००	-	-
सामान्य प्रशासन विभाग		१२,००,०००	-	-
एन. यू. एल. एम.		३०,००,०००	३०,८३,८४०/	(+)
कब्रस्तान विकसित करणे		२७,००,०००	-	-
दलितेतर योजना		०	-	-
पायाभूत सुविधांचा विकास		०	-	-
नाविन्यपूर्ण योजना		०	-	-



खर्च

खर्च रक्कमा	लेखा संकेतांक	अर्थ संकल्पीय अंदाज	रक्कम	वाढ किंवा घट
उद्याने विकसित करणे		५,००,०००	११,८५,१७८ ✓	(-)
शाळा इमारत बांधणे		०	-	-
नवि. ६ योजना		१,००,००,०००	२५,८२,८८२ ✓	(-)
हातगाड्या खरेदी		३,००,०००	-	-
अभियंता खरेदी		-	१ ✓	(+)
एकूण भांडवली खर्च		३७,९३,६५,०००	१८,८८,८८,३३२ ✓	-
घ	कर्जे, अग्रिमे आणि ठेवी			
कर्मचाऱ्यांना दिलेली कर्जे आणि अग्रिमे	०४३४७१०००००	७०,००,०००	६३,८५,८७४ ✓	(-)
भविष्यनिर्वाह निधी कर्जे				
कंत्राटदारांना अग्रिमे				
बाह्य अभिकरणांच्या ठेवी				
ऑफीस डिपॉझीट	०४३२९५०००००	३,००,००,०००	२,१७,५६,८७१ ✓	(-)
शिक्षणकर रोजगार हमीकर	०४३२९५०००००	३,००,००,०००	४,३८,८२,१११ ✓	(+)
वेतनातील कपाती	०४३२९५०००००	२,००,००,०००	१,३०,८५,८५० ✓	(-)



2

3

4



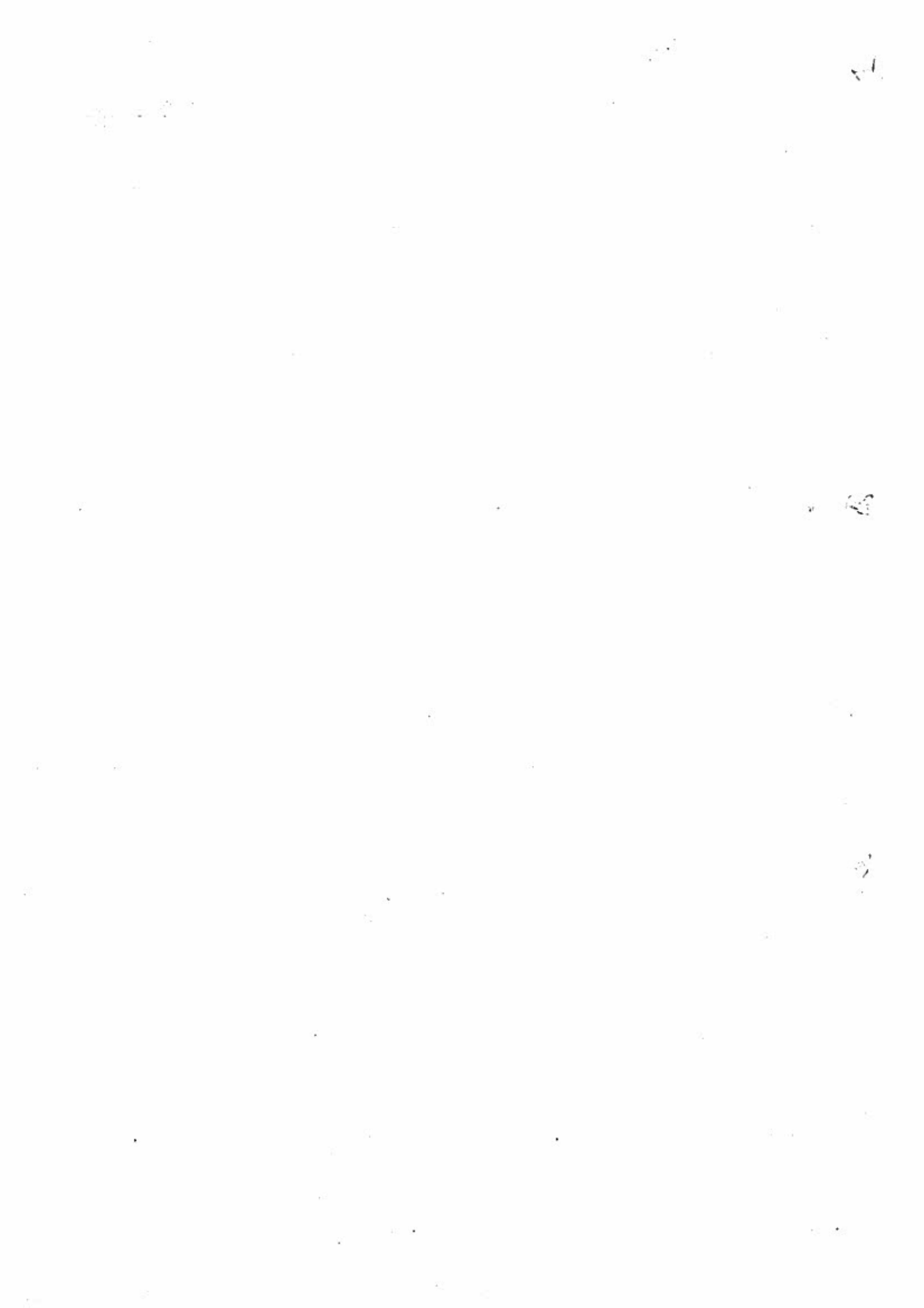
खर्च

खर्च रक्कमा	लेखा संकेतांक	अर्थ संकल्पीय अंदाज	रक्कम	वाढ किंवा घट
शासनाच्या वतीने वसूल केलेल्या करांचा भरणा	04329500000	२,५०,००,०००		
उपलब्ध			४२,३८,२५९	
उपलब्ध			११२,६७,५५८	
०८८			५४,९९,३६९	
उपलब्ध रकमे-अ			२०,८२,६६४	
सेवांक / ८५१			१०,६६,०४४	(-)
उपलब्ध			६६,०३९	
एकूण (ब)		९९,२०,००,०००	११०,९०४,६५५	-
छ	रोख आणि बँक शिल्लक			
हातात असलेली रोख				
बँकेत असलेली रोख / अखेरची शिल्लक				
सर्व				
राष्ट्रीयीकृत बँक				
सहकारी बँक				
शेड्यूल बँक				
इतर				
टपाल कार्यालय खात्यात असलेली रोख				
इतर				





खर्च				
खर्च रक्कमा	लेखा संकेतांक	अर्थ संकल्पनीय अंदाज	रक्कम	वाढ किंवा घट
	एकूण (छ)			
ज	इतर मत्ता			
	नियत कामांचा खर्च			
	आंतर युनिट खर्च			
	निर्लेखित करावयाचा संकीर्ण खर्च			
	पूर्वदत्त खर्च			
	अदत्त मालमत्ता कराकरिता तरतूद			
	इतर कर			
	शंकास्पद ऋणको			
	इतर			

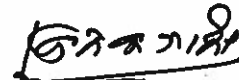






खर्च				
खर्च रक्कम	लेखा संकेतांक	अर्थ संकल्पीय अंदाज	रक्कम	वाढ किंवा घट
एकूण (७)			६६,२०,४२,६०२	-

सम २०१३ - २०१७

विवरण	१००० म	खर्च	३००० म
आरंभची तारीख	४०,५७,४४,०४६	१००	६६,२०,४२,६०२
समाप्ती तारीख	८०,२९,६८,९३६	आखेरची तारीख	५९,५८,६६,५६३
एकूण एकंदर	९२०,७६,४२,९८५	एकूण एकंदर	९२०,७६,४२,९८५


मुख्याधिकारी
सातारा नगर परिषद, सातारा


सहायक लेखापरीक्षक
सातारा नगर परिषद, सातारा


मुख्याधिकारी
सातारा नगर परिषद, सातारा

1919

1919

1919